

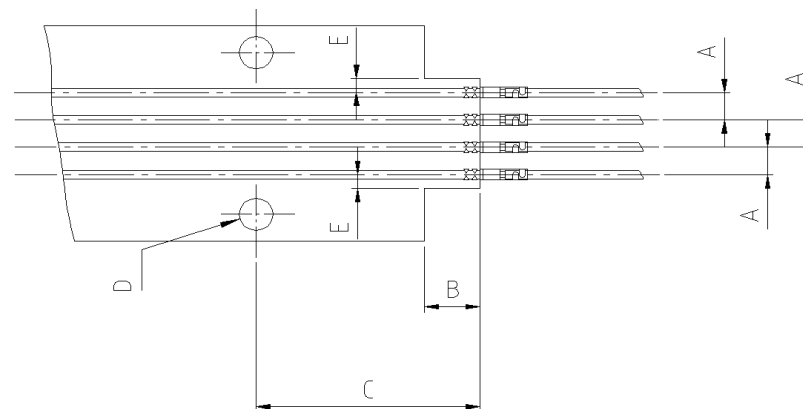
Anfrageformular für FFC-Verarbeitungsequipment

Um Ihre Anfrage bearbeiten zu können, füllen Sie bitte alle Felder aus und stellen uns Muster zur Verfügung!

Anfrage durch	
Datum	
Kunde	
Projektbezeichnung	

Kontakt	Kontaktbezeichnung	
	FFC-Kontakt Tyco-PN	
	Anzahl der Kontakte	
Folie	Folientyp (Tinte, Kupfer, laminiert, extrudiert etc.)	
	Folienlayout	bitte Zeichnung beistellen
	Folienstärke [µm]	
	Randabstand (min. 1 x Rastermaß) [mm]	
	Leitungsrastr [mm]	
	Leiterdicke [µm]	
	Musterfolien	bitte Muster beistellen
Kabel (nur bei Draht-Splice)	Kabeltyp (Mantelkabel, Einzelleitung)	
	Abmantellänge [mm]	
	Manteldurchmesser [mm]	
	Anzahl Einzelleiter	
	Leitungsart (Litze, Massivdraht)	
	Isolationsdurchmesser [mm]	
	Leitungsquerschnitt [mm ²]	
Musterkabel	bitte Muster beistellen	
Sonstiges	Ausbringung [Leitungssätze pro Jahr]	
	gewünschte Verarbeitungsart (manuell, halbautomatisch, vollautomatisch)	

Spezielle Anforderungen für die Verarbeitung von Drahtsplice Kontakten TE PN 965927 und 968616



A = Leitungsrastr

B = Min. 10 mm bzw. 35 mm je nach Werkzeugtyp (nur bei Formfolie)

C = Min. 40 mm (nur bei Formfolie)

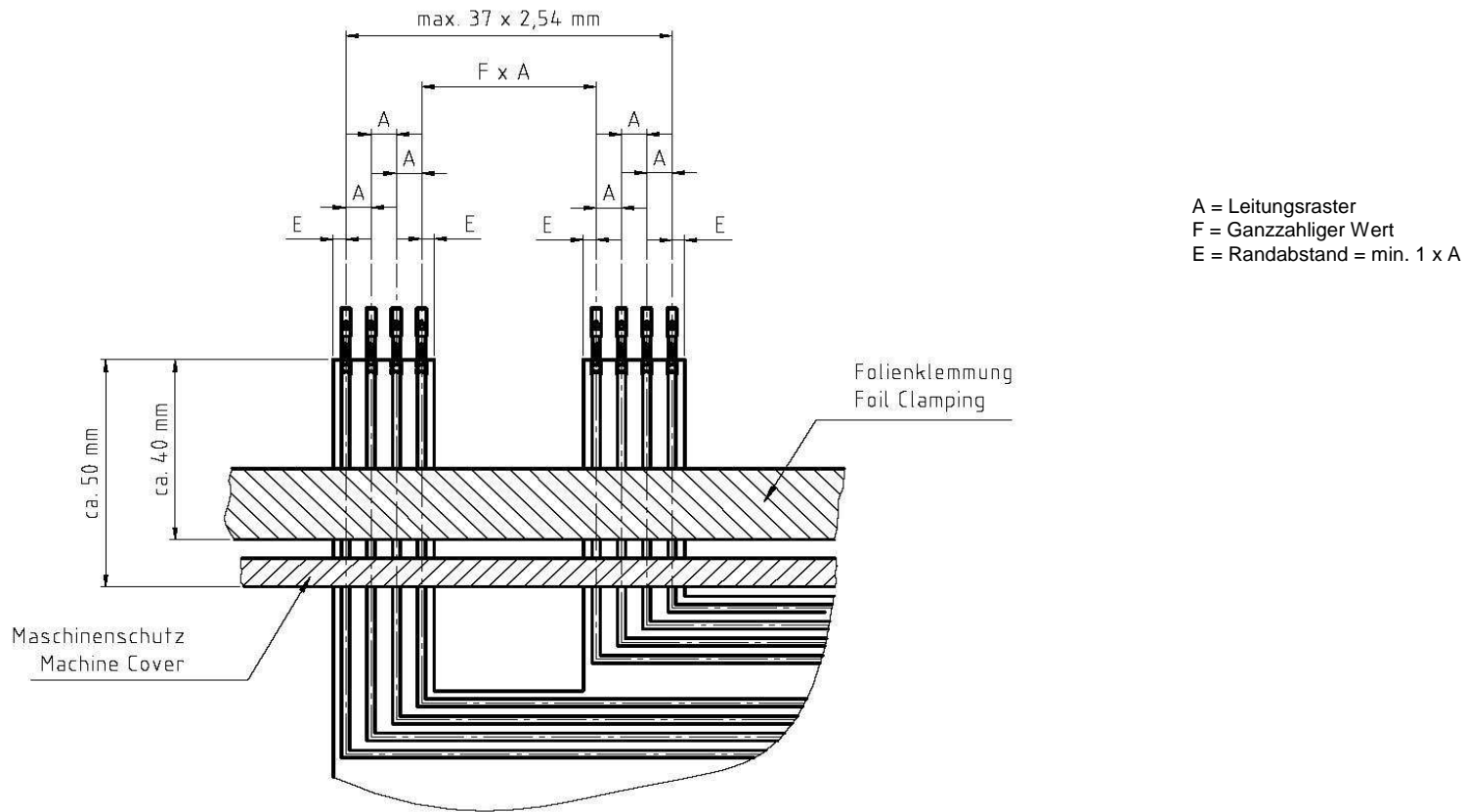
D = Indexierbohrung mit Ø 2-4 mm (nur bei Formfolie)

E = Randabstand = min. 1 x A

Bitte beachten:

Bei Draht-Splicekontakten beträgt das kleinste Rastermaß 5,08mm (wegen Drahtcrimp). Die Abisolierlänge der Drähte muß der Tyco-Spezifikation entsprechen.

Spezielle Anforderungen für die Verarbeitung auf der FFC Crimpmaschine TE PN 528000-7



Bei Folien mit weniger als $4 \times 2,54 \text{ mm}$ Raster ist ein besonderer Folienanschlag erforderlich!