



## AEP 6T 全自动压合机

### 特性

可在尺寸较大的PCB上自动压合弹性针脚连接器

- 对每一个要压合的连接器自动选择正确的上压工具和压合程序
- 可加工的最大电路板尺寸为30" x 36" [760 mm x 910 mm]
- 压力高达6吨 [53 KN]
- 能够对每一个压合循环进行监测,并控制压力,距离及速度
- 为确保质量及追踪,对每一个压合部件都记录所有的 SPC 数据
- 编程简单,自动设定的数据库驱动软件
- 带有多达12个具备ID识别功能的工具座
- 手推滑动式工作台使PCB的装卸更加方便
- 压头X/Y自动定位,并自动压合连接器
- 设计及生产使用经国际建议质量标准ISO-9001 :2000及通讯工业标准TL 9000认证的独立程序

### AEP 6T

AEP 6T 是Tyco ASG伺服压合机系列中最新型的产品。它在自动压合过程中提供了ASG系列经验证明的压力控制能力及质量保证。AEP 6T的自动压合能力给使用者提供了更完善的可控性及更简便的操作,从而有助于提高质量,降低返工率,并防止了废品。它给使用者提供了更低的实际应用成本和更高的最终利润。

**加工能力** AEP 6T 的设计目的是将弹性针脚连接器加工到各种各样的PCB上。它完全可以处理目前从子板,中板到背板最严格要求的各种应用。AEP 6T可加工的最大电路板尺寸为30" x 36" [760 mm x 910mm], 且压力高达6吨[53 KN], 它的性能完全满足除了最大尺寸电路板以外的所有应用场合。AEP 6T 能同时容纳 12 种压合工具,并使用PCB支撑垫板。

**质量** 插针技术与焊接产品相比具有明显的优点。其中一个主要的优点就是可以实时提供100%质量保证的监测及控制。AEP 6T 在更高的质量,更高的收益及更低的实际成本生产线上给您最大限度地使用该优点提供了可能性。

这就是AEP6T能够正确并精确地将每一个连接器以预先编程好的压力,高度及速度要求进行压合的原因。对连接器的每一个参数都能够独立地编辑。连接器可根据其各自的要求按高度或者压力进行压合。如果在压合过程中产生了错误,机器会立刻停下,以防止PCB及连接器的损坏,并将返工率减至最少。此功能使 AEP 6T 能够探测到压合过程中的问题,并避免PCB由于例如板孔超出公差(过大或者过小),没有装连接器,连接器装错,以及因某些原因针脚弯曲等所导致的常见错误。

AEP 6T通过监测并控制压合循环来保证质量,还可以有效地避免错误操作。通过自动压合预先装入的连接器,AEP 6T消除了操作人员的干涉,以及在PCB通常加工中所带来的损坏。同样,在全自动的设定下,AEP 6T 不要求操作员输入压接循环中例如调整压力或者行程的数据。以上都通过软件自动完成,并消除了操作员对系统不正确调整所带来的潜在错误。最后,工具 ID 系统确保每个循环中都使用正确的工具,从而消除了由于使用错误工具所带来的昂贵的连接器的损坏。

**简单** AEP6T的整体操作及截面都非常简单易用。系统设计的重点在于提供一个简单的互动及易于理解的编程步骤，从而令操作者能使用AEP6T的全部优点。

界面以Windows XP专业版为操作平台。所有编程都通过带图标触摸屏界面（同样也提供了键盘及触摸板鼠标）来完成。所有资料都被输入并保存在数据库里。这样可允许具体的连接器及工具数据被一次性地输入到计算机中。如果将来的电路板要使用同样的工具或连接器，只需从具体的数据库中提取即可，而不再需要重新输入。

工作期间，对压合循环所必须的所有调整都自动进行，无需操作人员干涉。工具的选择，开始间隙，最小及最大压力，高度要求，速度及压合循环全部自动完成，从而消除了由于人为操作错误所导致报废及返工。

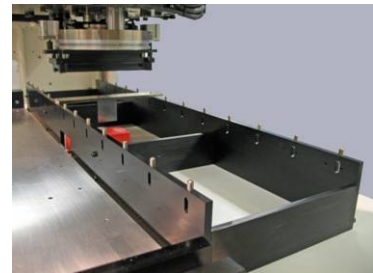
**就如 1-2-3一样简单** 一旦连接器，工具及PCB应用的所有参数编辑完毕，按如下1-2-3顺序即可压入连接器：

1. 操作员将所要求的工具装入工具架，并在工作台上安装所用的PCB下部支撑垫板。
2. 操作员在触摸屏上选择正确的压合程序。
3. 操作员拉开工作台并将预先准备的PCB放在下部支撑垫板上，将工作台合上并按开始按钮。

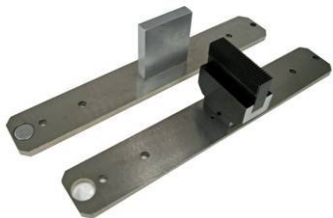
...剩下的就由AEP6T自动完成吧。



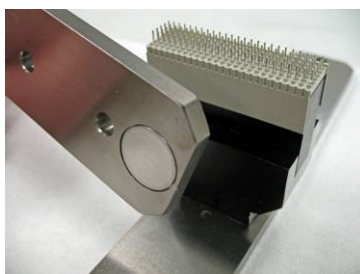
**XY方向快速, 精确的线性移动**



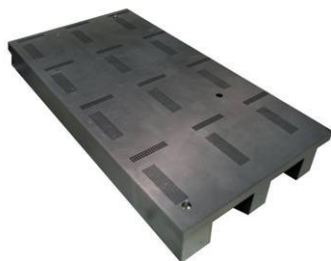
**最多放置12个上压工具**



**加工泰科或非泰科的各类产品**



**工具 ID 确保使用正确的工具**



**专用支撑垫板可以快速更换产品**

### 性能

X/Y 方向- 线性伺服驱动

Z 方向 - 伺服驱动, 滚珠丝杠

电路板尺寸 - 最大30"x36"

[760mmx 910 mm]

压力 - 6 吨 [53 kN]

速度 - 每次压合3-6秒

### 工具

压入工具类型 - 平头型或插入型

工具长度 - 最大8" [200 mm]

压入工具数量 - 最多12个

支撑工具 - 专用垫板

### 控制和界面

参数 - 压力, 距离, 速度

控制器 - PC

操作系统 - Windows XP

界面 - 触摸屏, 鼠标和键盘

### 规格

电源 - 交流208/220伏, 单相, 30 安培, 50/60 Hz

气 - 5 CFM, 80 psi

外形尺寸 - 60" 宽 x 75" 长 x 72" 高

重量 - 4,000 磅 [1,820 kg]